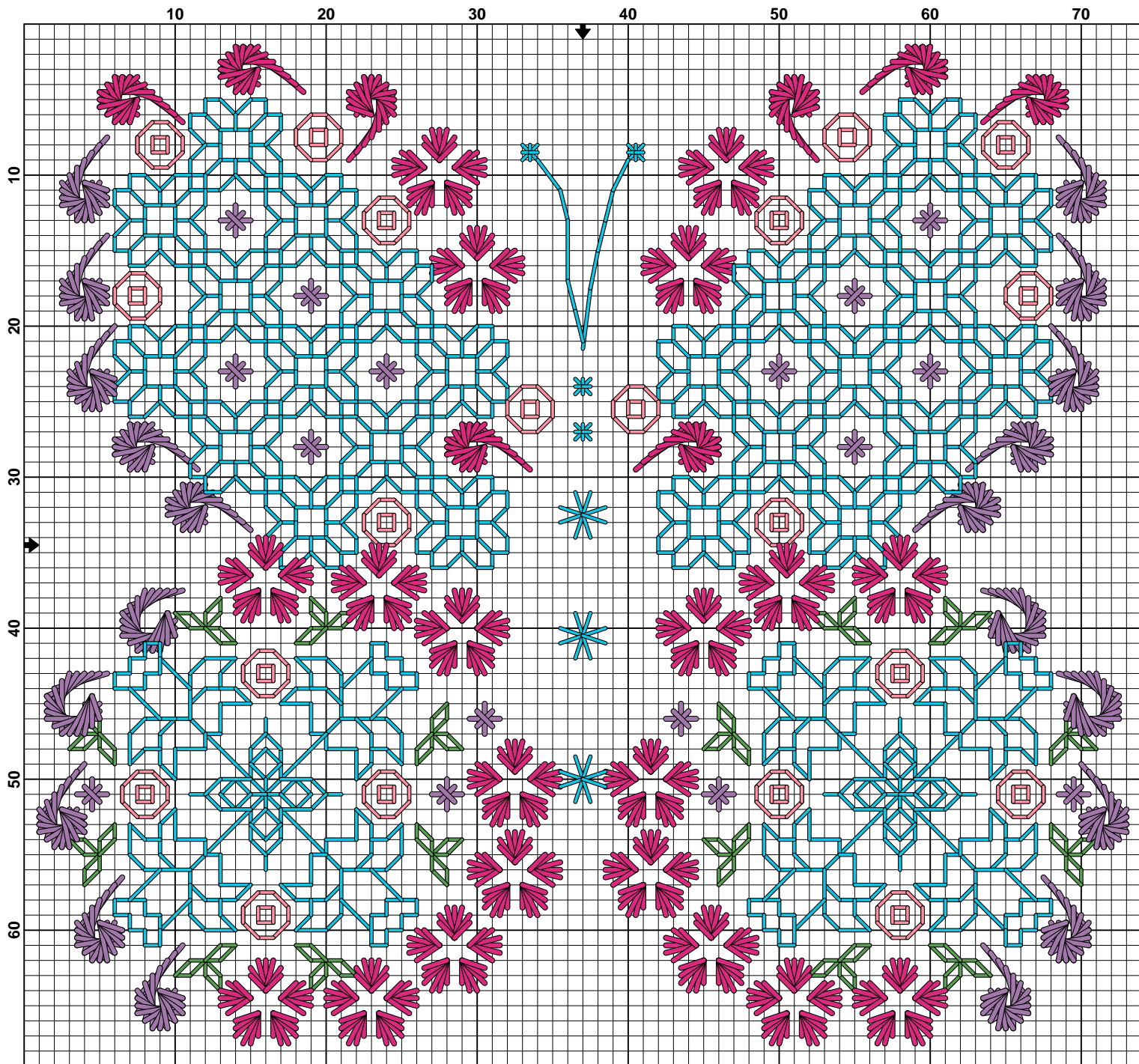


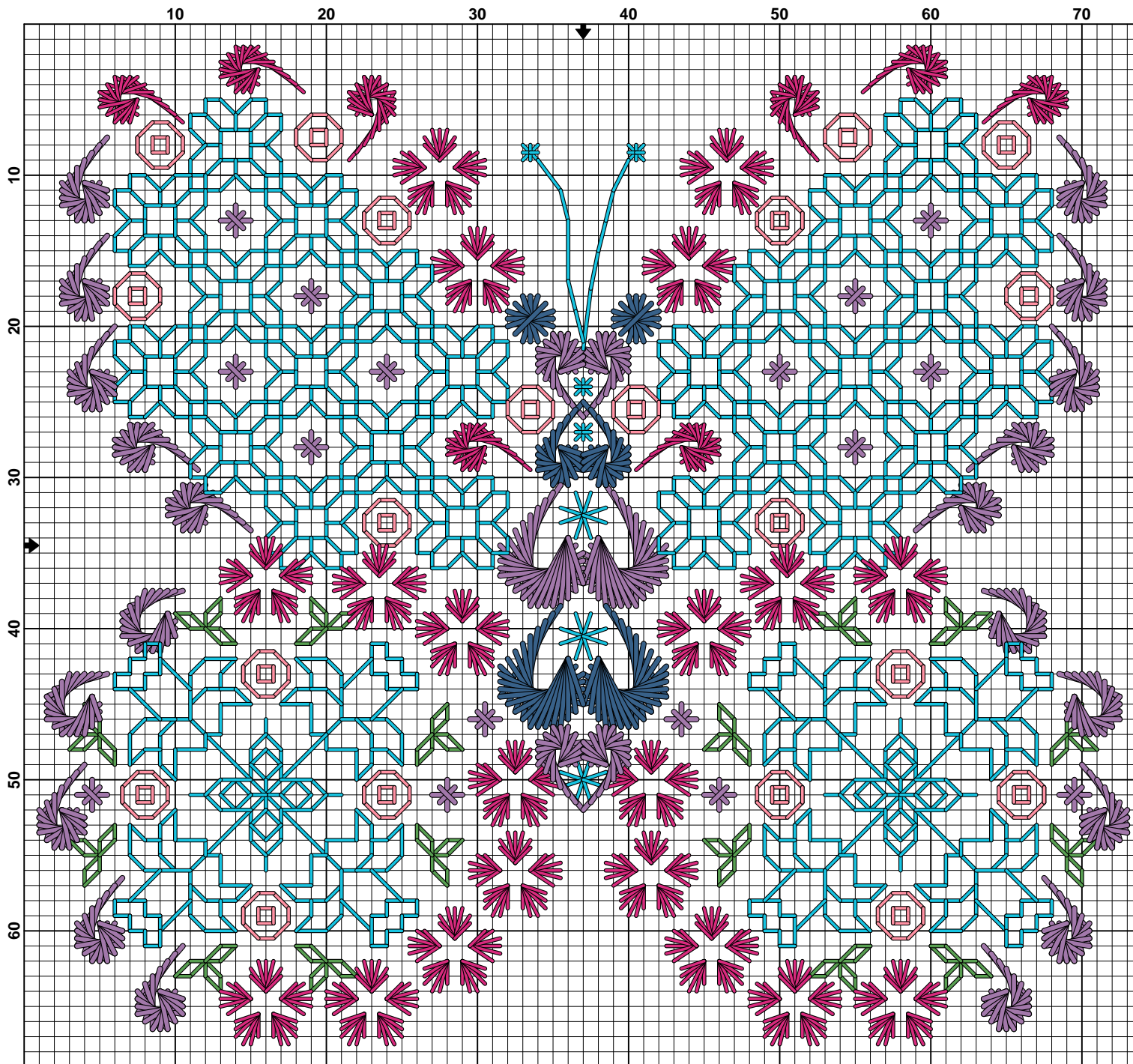
Узоры блэкворк вышивать швом "роспись" или швом "назад иголку" в 1 нить.
Декоративные швы - в 2 нити.

Для работы понадобятся ткань равномерного переплетения, 4-7 оттенков мулине или других вышивальных нитей (оттенки на Ваше усмотрение!), можно добавить бисер, бусины, стразы.

Для удобства схема разбита на 3 этапа.
1 этап - блэкворк и самые нижние шовчики.



2 этап.
Вышить декоративные швы. Обратите
внимание, что в некоторых местах
они накладываются на узоры
блэкворк.



3 этап.
Вышить туловище бабочки.

Здесь так же есть стежки,
которые вышиваются поверх
ранее вышитых.

Приятного досуга и легких шовчиков!
Ваша Марина Новикова!

